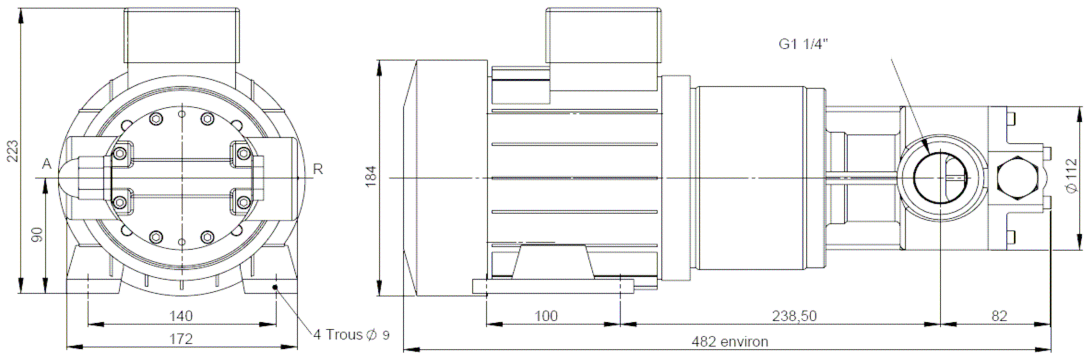
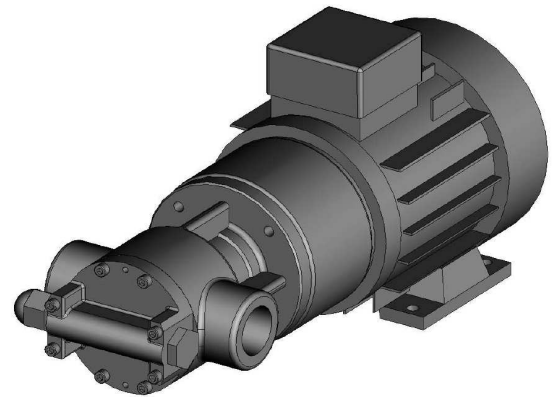


MP40 - MP60



Hubraum/Umdrehung in cm ³	40	60
Motorleistung Kw	1,1Kw (MP40)	1,5Kw (MP60)
Geschwindigkeitspanne in Umdrehung/min	0 - 1800	
Viskositätspanne cSt	1 - 20 000	
Unterdruck in Bar	- 0,7	
Standard Druck in Bar	20	
Temperaturspanne °C	-20 / +180	
Werkstoff Pumpen-Gehäuse und Stator	Guss	
Werkstoff Achse und Drehschieber	Edelstahl	
Mit by-pass	Option	
Max Grösse der Festkörpern	200 Mikron	
Max Grösse der Weichkörpern	8 mm	
Verfügbare Abdichtungsmöglichkeiten	Mechanische	



Förderleistung-Rechnung: Die unten gezeigte Kurven sind für eine MP60 Pumpe (60cm³ pro Umdrehung) ausgegeben, für eine MP40 muss man bei Faktor 1,5 dividieren (Die Förderleistung ist proportionall des Pumpen-Hubraumes).

