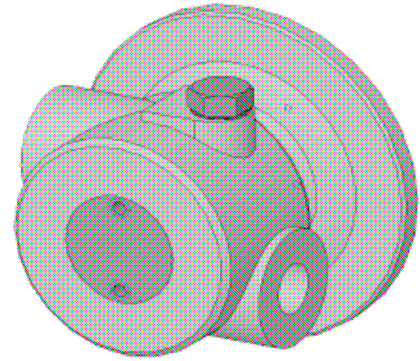


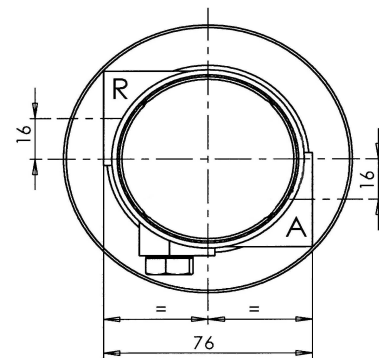
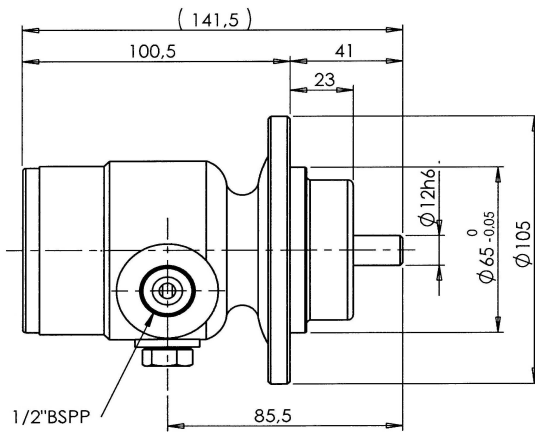
P01 - P02 - P04 - P06 - P08



Hubraum/Umdrehung in cm ³	1 2 4 6 8
Drehzahlbereich in 1/min	0-3 200
Viskositätbereich in cSt	1- 50 000
Max Unterdruck in bar	- 0,6
Max Druck in bar	20
Temperaturbereich in °C	-20 / +160
Werkstoff Pumpengehäuse	Guss
Werkstoff Rotor und Stator	Stahl
Mit DBV	Ja
Max Grösse der Festkörpern	200 µ
Max Grösse der Weichkörpern	5 mm
Verfügbare Abichtungsmöglichkeiten	Gleitring



Packung Magnet Wellen



Berechnung der Förderleistung: Die unten gezeigten Kurven sind für eine P06 Pumpe (6cm³ pro Umdrehung) ausgegeben, für eine P02 muss man durch den Faktor 3 dividieren und für eine P04 bei 1.5 (Die Förderleistung ist proportional des Pumpen-Hubraumes).

