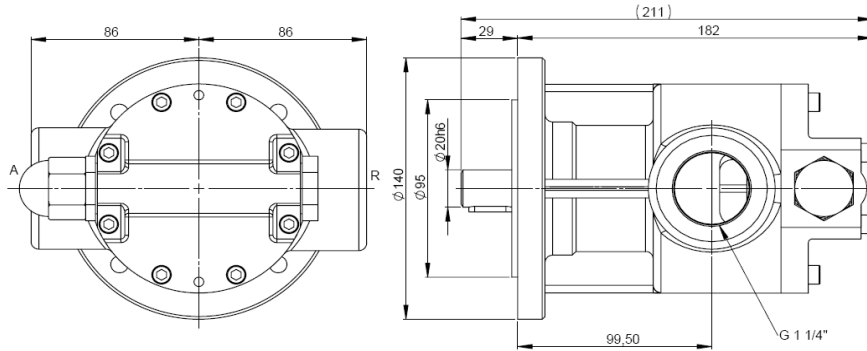
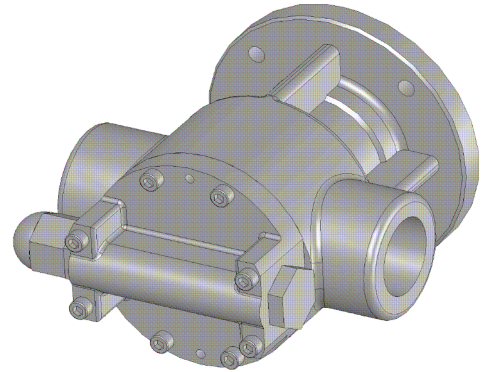


# P40 - P60



Hubraum/Umdrehung in cm <sup>3</sup>	40	60
Verfügbare Abdichtungsmöglichkeiten	Gleitring	Packung
Drehzahlbereich in 1/min	0 - 1800	
Viskositätsbereich in cSt	1 - 50 000	
Max Unterdruck in bar	- 0,7	
Max Druck in bar	20	
Temperaturspanne °C	-20 / +160	
Werkstoff Pumpengehäuse	Guss	
Werkstoff Rotor und Stator	Stahl	
Mit DBV	extra	
Max Grösse der Festkörpern	400 µ	
Max Grösse der Weichkörpern	10 mm	

Magnet



**Berechnung der Förderleistung:** Die unten gezeigten Kurven sind für eine P60 Pumpe (60cm<sup>3</sup> pro Umdrehung) ausgegeben, für eine P40 muss man durch den Faktor 1,5 dividieren (Die Förderleistung ist proportional des Pumpen-Hubraumes).

