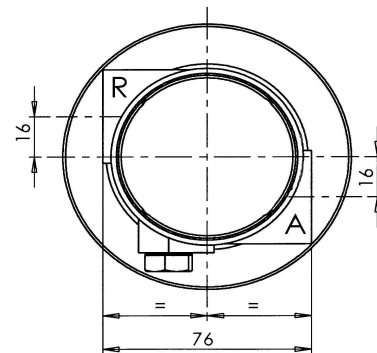
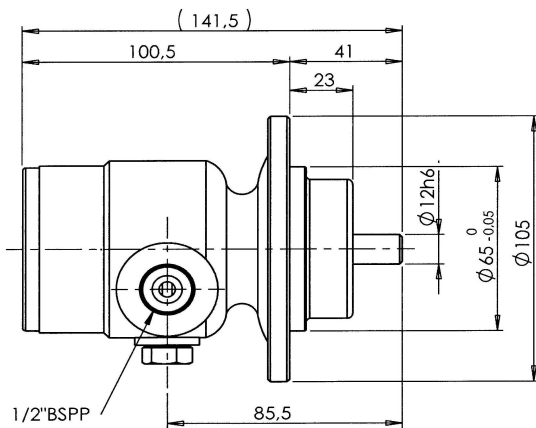
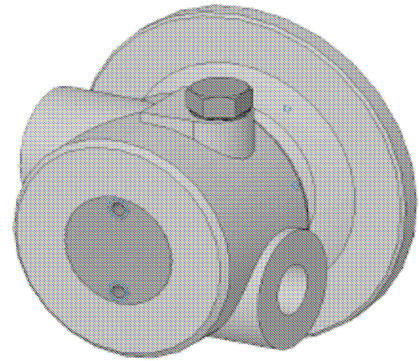


P01 - P02 - P04 - P06 - P08



Cylindrée/tour en cm3	1	2	4	6	8
Plage de vitesse en Tr/min	0-3200				
Plage de viscosité cSt	1-50 000				
Dépression Bars	-0,6				
Pression maxi Bar (modèle XC)	20				
Plage de température °C	-20 / +160				
Matériaux corps et stator	Fonte				
Matériaux arbre et pales	Acier				
By pass intégré	Oui				
Tailles maxi des particules solides	200 microns				
Tailles maxi des particules molles	5 mm				
Types d'étanchéités disponibles	Garniture	à tresses		magnétique	joint à lèvres
Types de sortie d'arbre	Lisse	Tournevis	Claveté		



Les Côtes ci-dessus sont valables uniquement pour la version non reverse plus.

Calcul du débit : Les courbes ci-dessous sont données pour un pompe P06 (6cm3 par tour)
pour une P02 il faut diviser par 3 et pour une P04 par 1,5. (le débit est proportionnel à la cylindrée de la pompe).

